

SECTION SPORTIVE SCOLAIRE « football »

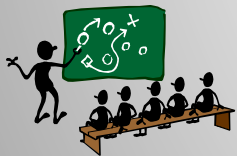
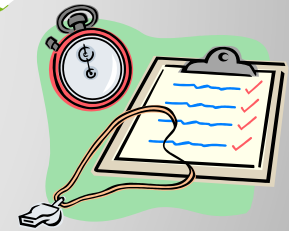


à la Ferté-Bernard

Qu'est ce qu'une Section Sportive Scolaire « football »?



Un établissement scolaire comme les autres.



Des conditions adaptées :

- encadrement
- suivi médical
- alimentation.



Des normes d'entraînement adaptées aux joueurs et joueuses de bon niveau.

Chaque jeune passionné de football rêve d'atteindre le plus haut niveau malheureusement peu de places sont disponibles.

Donc, les études doivent rester **prioritaires**.

Cependant,
pour **progresser**,



il faut
s'entraîner plus.

Les Sections Sportives Scolaires qui associent le **football** à la **scolarité** offrent cette possibilité.

Les objectifs de la S.S.S. « football »

1 - Permettre une poursuite d'études sérieuses (de la 6^e à la 3^e), tout en proposant aux meilleurs jeunes du secteur, une structure adaptée conciliant des études normales et une augmentation des normes d'entraînement.



2 - Faire acquérir, à ces joueurs(es), une maturité technique, tactique, athlétique et mentale afin qu'ils (ou elles) atteignent leur meilleur niveau possible.

Les objectifs de la S.S.S. « football »



3 - Amener les joueurs, en cours de cursus, à atteindre le niveau régional

4 - Participation en minimes à la compétition UGSEL en championnat Elite (mercredi)

A noter l'aide du district et de la ligue en dotations équipement et matériel

- 2 tenues complètes Nike
- Un ballon numéroté (renouvelé tous les 2 ans)

La scolarité

Les élèves de la section suivent
un cursus scolaire normal.

La scolarité reste **la priorité.**

Ils ont les mêmes **droits**
et les mêmes **obligations**
que les autres élèves.



L'encadrement de la S.S.S.

La structure est placée sous la responsabilité technique d'un Enseignant ou d'Educateurs, spécialistes de football possédant un Brevet d'Etat 1° ou un D.E.F.



Coordonnateur général
de la SSS



Virgile Fuchs
Enseignant E.P.S.

Responsable
terrain



Benoit Gourdin
D.E.F.

Adjoint
terrain

Sébastien Etiemble
B.E.F.

Spécifique
gardien

Amélie Butet
B.M.F.

Le partenariat de la S.S.S. Football

La Section Sportive Scolaire du collège Notre-Dame est en partenariat avec le VSF Football

Le VSF Football est donc club support de la SSS en lien avec le district de la Sarthe et la ligue des Pays de La Loire de football

La SSS est reconnue et validée par la ligue des PDL et reçoit l'agrément définitif par le rectorat de Nantes

L'entraînement

Les responsables techniques établissent la planification en fonction des objectifs qui ont été définis auparavant.

Cette planification est adaptée régulièrement en fonction de l'évolution du groupe et des individus.



Programme hebdomadaire au Collège Notre-Dame à la Ferté-Bernard (6^e-5^e et 4^e-3^e).

Lundi	Mardi	Mercredi	Jeudi	Vendredi	Samedi	Dimanche
15h30-17h30	15h30-17h30		15h30-17h30	15h30-17h30	Compétition club	

Contenu des séances

lundi et mardi

Exercice technique :
conduites, jonglages, contrôles,
passes...

Jeu au poste :
techniques défensives,
offensives...

Spécifique gardiens

Travail athlétique :
Endurance capacité,
puissance...

Jeu à dominante tactique :
Occupation du terrain, aide au
porteur, jouer vers l'avant...



jeudi et vendredi

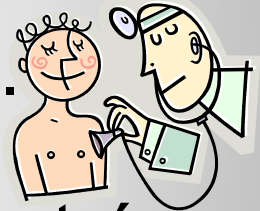
Exercice technique :
Tirs, jeu de tête, centres et
reprises...

Travail athlétique :
Vitesse, vivacité, coordination,
souplesse...

**Jeu d'opposition avec et sans
gardiens :**
Déséquilibre numérique, avec
appuis latéraux, conservation...

Le suivi médical

Les élèves bénéficient d'un bilan complet à la charge de l'établissement, assurés par le médecin de la section, docteur Bezault.
(fin du 1^{er} trimestre ou début 2^e trimestre).



1 bilan complet doit être effectué avant l'entrée en section à la charge des parents, avec le médecin de votre choix (Titulaire d'un C.E.S. de biologie du sport). Un document type vous sera transmis si votre enfant est retenu en SSS après les tests d'entrée.

Le club

Les élèves de la Section se doivent **d'être licencié(e)s** dans un club au regard des objectifs de la S.S.S..

Ils évoluent dans le club **de leur choix.**



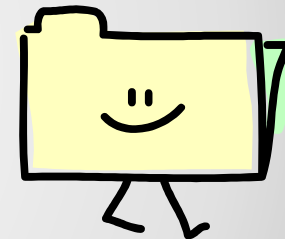
Ils peuvent participer à **1 entraînement** dans leur club.

Le recrutement

La Section sportive scolaire est ouverte aux garçons et filles, de la 6^e à la 3^e, licencié(e)s ou non-licencié(e)s pour les tests d'entrée.

Le dossier d'inscription comprend :

- une partie scolaire
- une partie sportive



Il est à retourner pour **le mardi 28 avril 2020 au plus tard.**

La journée d'évaluation se déroulera :

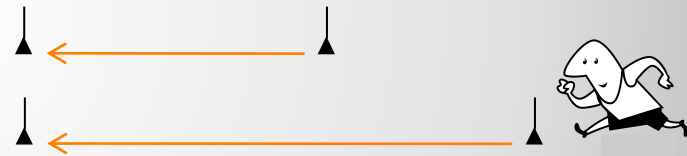
- le **lundi 04 mai 2020** de 9h à 17h (6^e 5^e 4^e 3^e)

Les tests (matin)

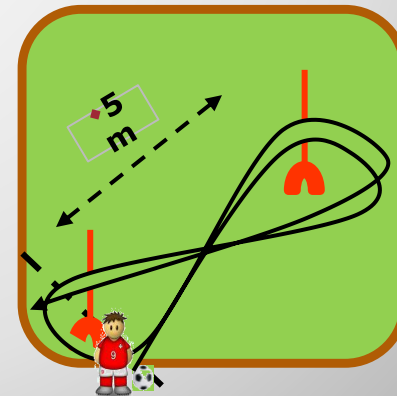
Jonglerie : 50 pieds droit
50 pieds gauche
50 alternés
50 têtes

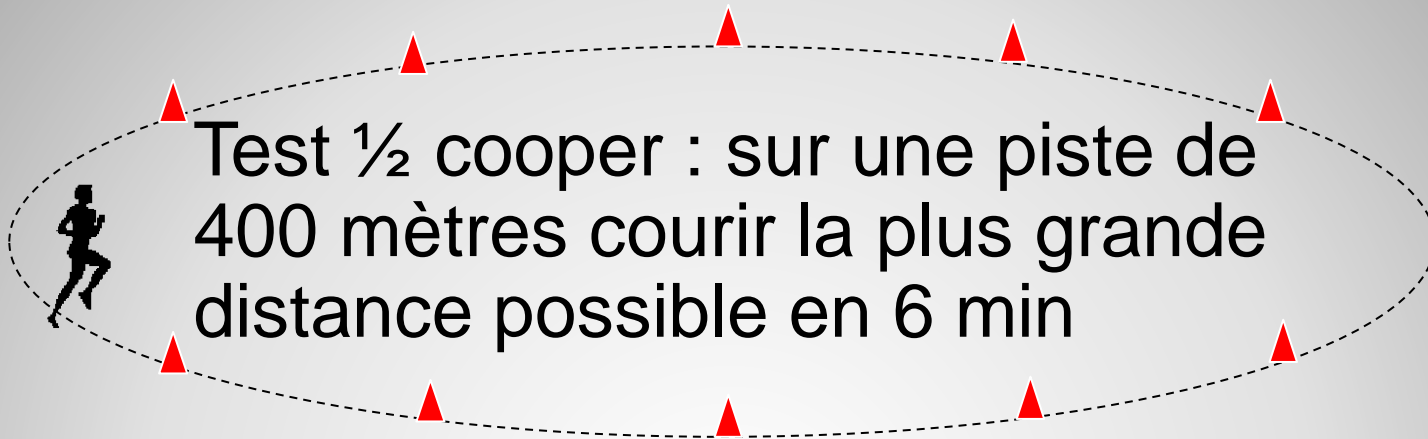


Vitesse : 20 mètres
40 mètres



Navette : 4 X 5 mètres
Conduite en croisant les déplacements





Les tests (après-midi)

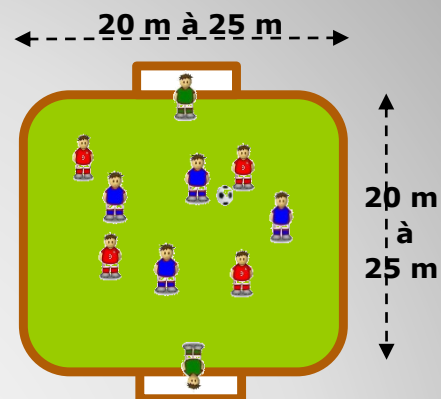
Evaluation gardiens :

1. Prise de balle, placement, déplacement.
2. Duels aériens
3. Sorties dans les pieds
4. Parades, plongeurs, reflexes.



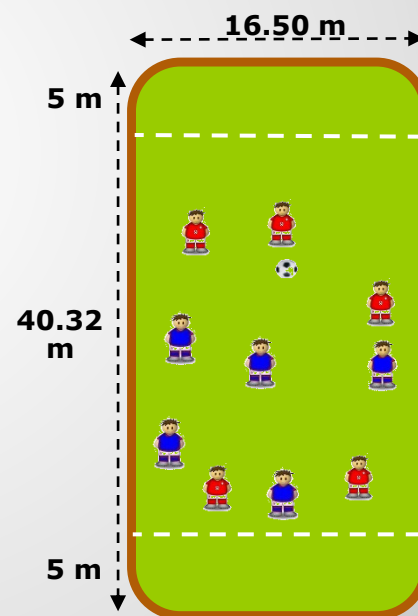
Jeu de tirs

- 4 contre 4 + 2 gardiens
- jeu libre (tout part du gardien)



Jeu vertical

- 5 contre 5 sans gardien
- passer le ballon en zone de but à un joueur lancé



7 contre 7 ou 9 contre 9

**« Les performances individuelles,
ce n'est pas le plus important.
On gagne et on perd en équipe. »**

Zinedine Zidane

**« Le sport est dépassement de soi.
Le sport est école de vie. »**

*Aimé Jacquet, sélectionneur français
champion du monde en 1998*



Romane LEVEAU ancienne élève du collège Notre-Dame

En section de la 6^{ème} à la 3^{ème}

Aujourd'hui au Pôle espoir à Rennes (35)

Elève en classe de seconde générale

Retenue dans la liste des 30 meilleures U16 pour intégrer l'équipe de France.

➤ En stage à Clairefontaine en janvier 2020

Romane (cercle jaune) avec les élèves de la SSS du collège Notre-Dame lors de la rencontre UGSEL du championnat élite minimes contre St Louis Saumur en janvier 2019 à LFBd.





Gaëtan POUSSIN ancien élève au collège Notre-Dame ➤ SSS en 6^{ème} et 5^{ème}

Aujourd'hui professionnel aux Girondins de Bordeaux (2^{ème} gardien derrière Benoît COSTIL)

Toujours disponible pour soutenir les jeunes de notre SSS

Porteur des valeurs de travail et de respect

